

MICHAŁ SZCZYGIEL

**Rider Oświetleniowy
2024r.**

(rev.2024-02-07)

Niniejszy dokument zawiera niezbędne wytyczne umożliwiające wykonawcom oraz realizatorom przeprowadzenie koncertu. Zastrzegane jest tym samym prawo do wprowadzania w nim zmian i poprawek, dlatego należy każdorazowo upewnić się o posiadaniu najnowszej wersji rideru.

Nieupoważnione kopiowanie, modyfikowanie, reprodukcja, wyświetlanie, rozpowszechnianie oraz przesyłanie zawartości dokumentu w dowolnej formie i w dowolnym celu (nawet w celu niekomercyjnym), bez wyraźnej uprzedniej zgody, jest **surowo zabronione**.

Własność: Michał "KOSSI" Kossakowski

SCENA

Konstrukcja musi być stabilna, wypoziomowana i wykonana zgodnie z obowiązującymi przepisami BHP. Całość powinna posiadać aktualne atesty oraz być wyposażona w barierki po bokach i z tyłu sceny. Schody z obu stron sceny, o szerokość minimum jednego metra muszą być wyposażone w barierki oraz w odpowiedni sposób oświetlone i zabezpieczone. Tylne i boczne ściany konstrukcji muszą być wystłonięte horyzontem w kolorze czarnym. Nie powinien on dotykać ani w żaden sposób zakłócać pracy urządzeń oświetleniowych. W oknie sceny nie mogą znajdować się żadne banery reklamowe. Minimalny rozmiar sceny to 8m x 6m, wysokość okna sceny nie mniejsza niż 5 metrów.

Niezbędna jest opcja dojazdu do sceny samochodem typu Mercedes Sprinter. Między sceną a stanowiskiem realizatorów FOH niezbędny jest tunel komunikacyjny o szerokości minimum jednego metra. Stanowisko realizatorów (FOH) powinno znajdować się w osi sceny. Musi być ono zabezpieczone przed warunkami atmosferycznymi.

PODESTY

1. pod bębniarza (3mx2m) wys. 40cm
2. pod klawiszowca (2mx2m) wys. 20 cm

**Wszystkie podesty muszą być mobilne (na kołach)
oraz wysłonięte czarnym, nieprześwitującym materiałem!**

KRATOWNICE

1. Dwie podwieszane kratownice o długości umożliwiającej rozmieszczenie lamp według schematu zawartego w dalszej części dokumentu.
2. Pięć dwumetrowych kratownic z podstawami uniemożliwiającymi samowolne drganie i przesuwanie oraz umożliwiające montaż urządzeń zgodnie z wytycznymi według schematu zawartego w dalszej części dokumentu.

URZĄDZENIA

Wszystkie urządzenia powinny być zainstalowane, sprawdzone oraz zaadresowane przed przyjazdem realizatora. Niedopuszczalnym jest zmiana układu urządzeń oraz zastosowanie bez wcześniejszej konsultacji zamienników (w szczególności chińskich kopii). Urządzenia do dymu muszą być zadbane, wyposażone w wentylator oraz uzupełnione nietoksycznym płynem marki zalecanej przez producenta wytwornicy.

Firma musi zapewnić konsolę oświetleniową! Akceptowane konsoly to grandMA2 Fullsize/Light oraz grandMA3 Fullsize/Light z zainstalowanym oprogramowaniem w wersji nie niższej niż 3.9.0.1. Istnieje możliwość dostarczenia na miejsce własnej konsoly po uprzedniej konsultacji.

Niedopuszczalne są wszelkie konstrukcje typu fader & command wing!

LISTA URZĄDZEŃ

Symbol	Name	Count	Wattage	Mode
 	Robin Pointe	11	470	1
 	Robin LEDWash 800	8	430	3
 	CLF Ares	12	360	11
 	Molefay Four Light	7	2600	
 	Sunstrip Active Dmx	11	800	10
 	Base Hazer Pro	4	1500	
 	Wentylator	4	575	
 	SunBlast 3000 FC	10	1452	Advanced-3
 	HY B-EYE K25	5	1100	Shapes

INFORMACJE DODATKOWE

- Powyższa lista odnosi się do scen o maksymalnych wymiarach 12x10m. W przypadku mniejszych lub większych scen zapotrzebowanie ulega zmianie.
- Podczas prób oraz koncertu niezbędna jest obecność dwóch doświadczonych dobrze znających system oświetlenia na danej scenie techników z firmy oświetlającej dany koncert, wyposażonych w łączność bezprzewodową.
- Sprzęt musi być gotowy do pracy na godzinę przed przyjazdem techniki.
- W przypadku Instalacji ekranu/ekranów led należy koniecznie poinformować o tym realizatora.
- Wymagany jest kontakt z realizatorem oświetlenia minimum 14 dni przed planowanym koncertem w celu potwierdzenia ustaleń z rideru.

Dane kontaktowe do realizatorów oświetlenia:

Michał "Kossi" Kossakowski

Tel: +48 782 667 434

E-mail: mkossakowski@gbd.com.pl

Dawid Jaworski

Tel: +48 572 358 417

E-mail: djaworski@gbd.com.pl

OŚWIADCZENIE

Oświadczam, iż zapoznałem się z całą treścią dokumentu oraz akceptuję wszystkie zawarte w nim informacje. Zobowiązuję się również do zapewnienia wyszczególnionych elementów instalacji oświetleniowej i scenicznej niezbędnych do prawidłowego przeprowadzenia koncertu. Ponoszę również pełną odpowiedzialność za wykonane instalacje elektryczne i mechaniczne.

Data i podpis
organizatora

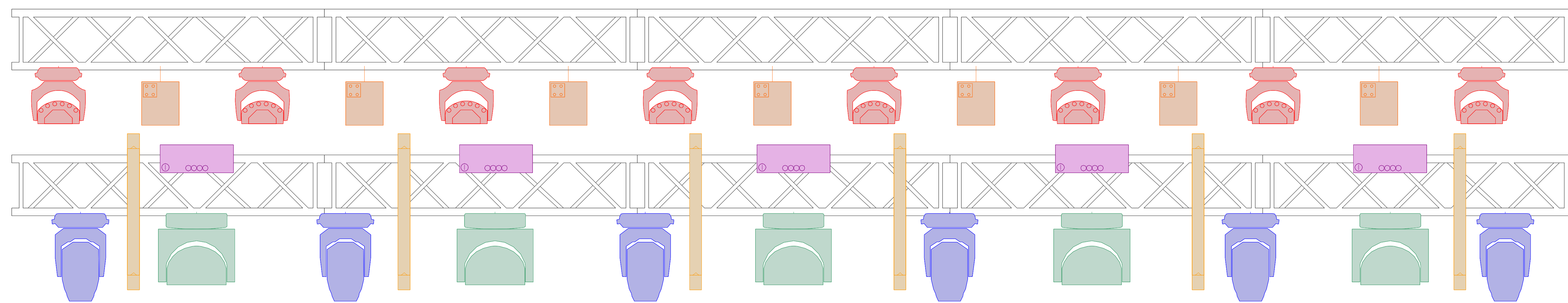
.....

Data i podpis osoby
odpowiedzialnej za oświetlenie

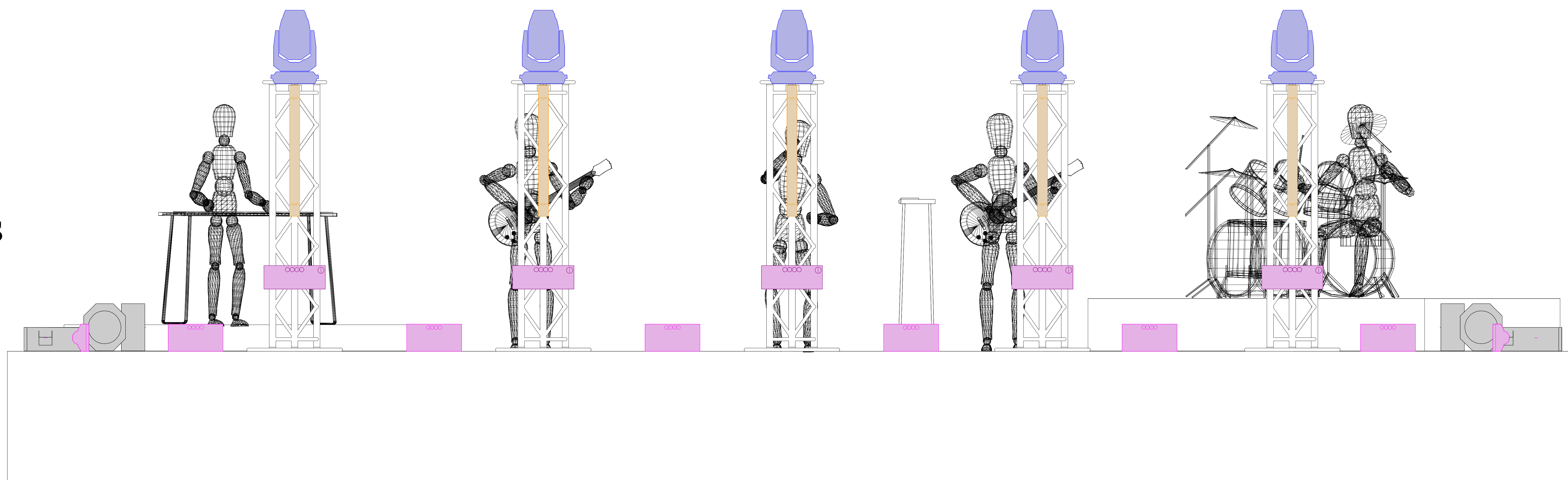
.....

FRONT LIGHTS

LX1

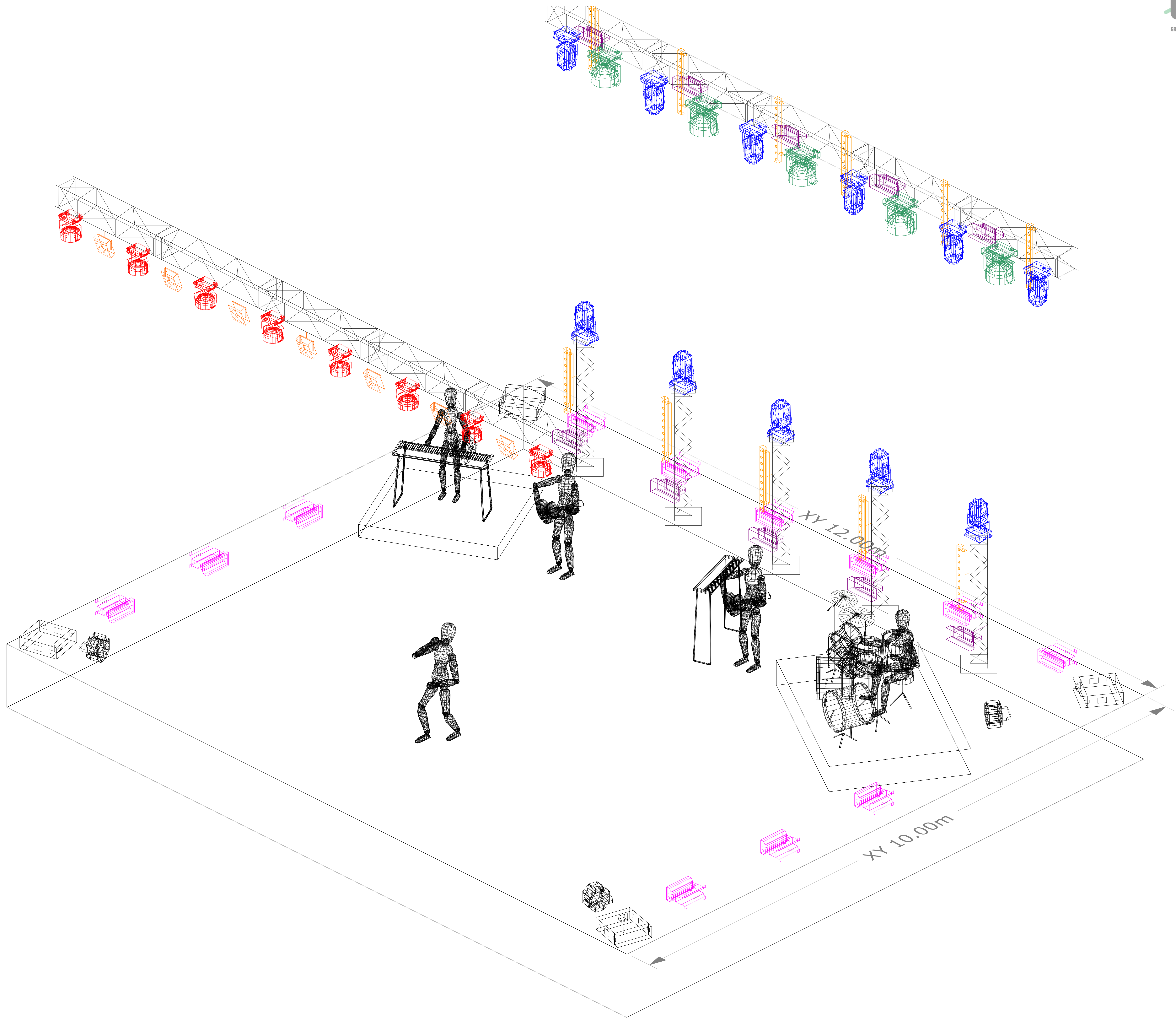


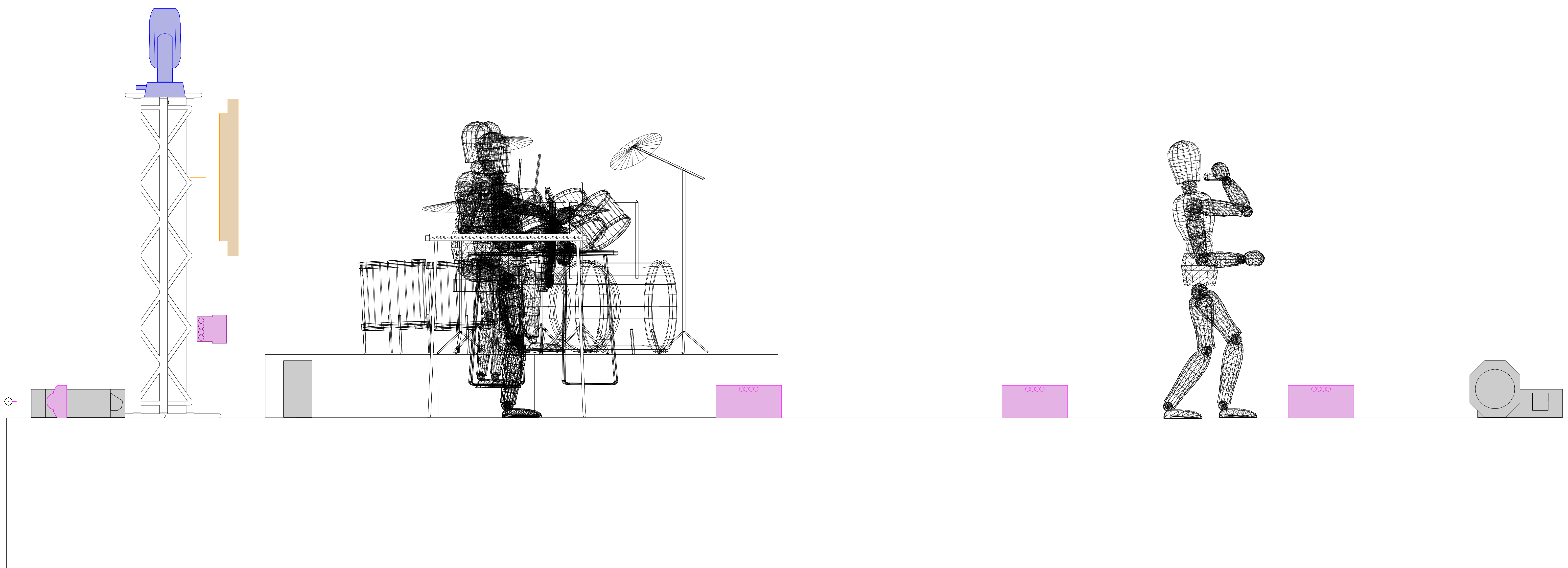
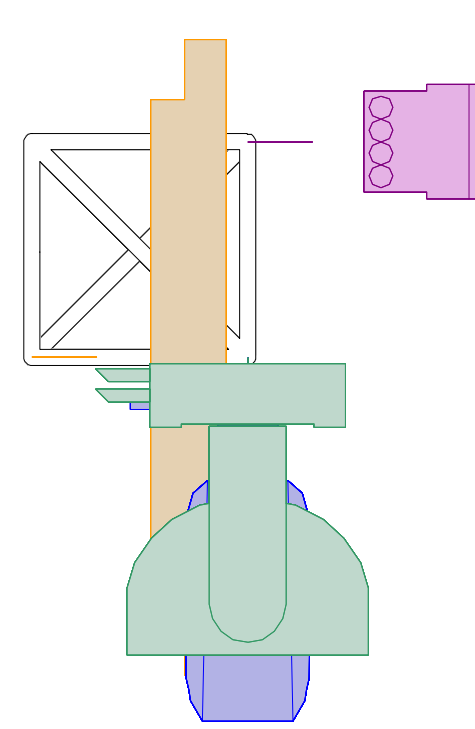
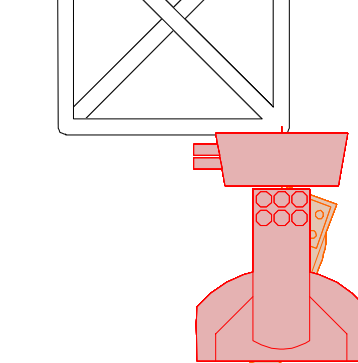
FLOOR LIGHTS

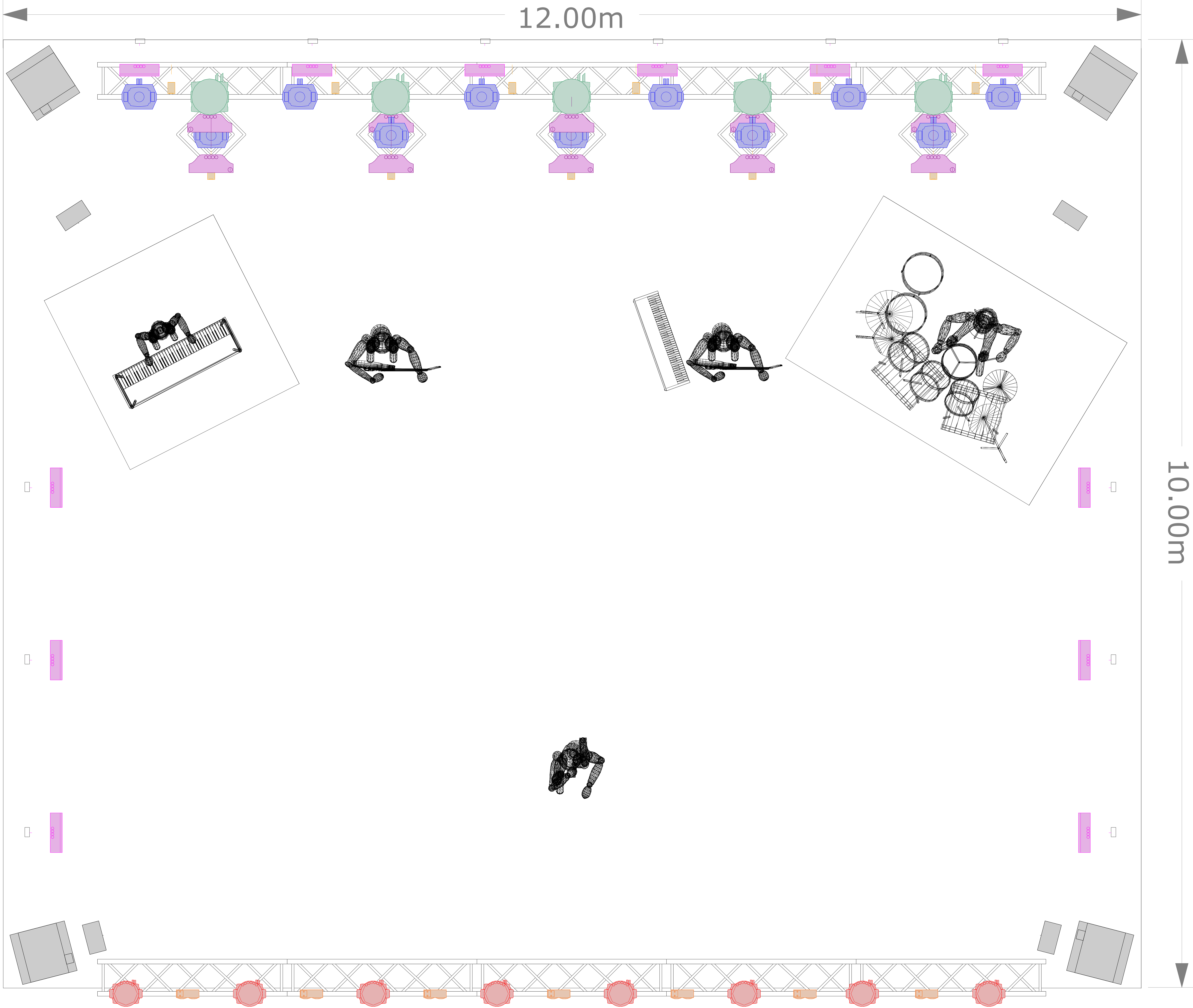


FRONT LIGHTS
LXI

FLOOR LIGHTS







12.00m

10.00m